

## BRUKERINFORMASJON

VERN Vannstopp er et sikkerhetsprodukt fra CTM Lyng AS.

VERN Vannstopp Bev.føler Radio sørger for at det er vanntilførsel til hele boligen, enkelte rom og aktuelle hvitevarer, kun når det er behov.

Fungerer sammen med:

- Vannstopp Ventil Lokal
- Vannstopp Ventil Sentral

Vannstopp er et fleksibelt produkt som kan bygges ut etter ulike behov og ønsket sikkerhetsnivå.

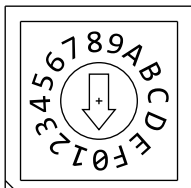
Ved lavt batteri, vil bev.føleren varsle med 2 pip, og blink i rød diode (LED1) hvert femte minutt.

## BEVEGELSESFØLER-FUNKSJON

Når bevegelsesføleren detekterer bevegelse, åpner ventilen for vann.

Justerbar gangtid; setter tid for hvor lenge ventilen skal være åpen etter siste bevegelse. 1min – 4 timer.

Ventilen stenger etter endt gangtid.



**TIPS:** Venderposisjon «D» (3 timer) for rom med hvitevarer, slik at hvitevaren har vann så lenge den trenger det.

VENDERPOSISJON	GANGTID
0	1 min
1	5 min
2	10 min
3	15 min
4	20 min
5	25 min
6	30 min
7	40 min
8	50 min
9	1 time
A	1,5 time
B	2 timer
C	2,5 timer
D	3 timer
E	3,5 timer
F	4 timer

Bruker man flere timere mot samme stikk/ventil, er det alltid den lengste timeren som gjelder.

Eks; Tidsbryter står innstilt på 2 timer, og man starter denne. Man går inn på badet, og bevegelsesføleren detekterer dette. Den er innstilt på 5 minutter. Da vil det likevel gå 2 timer til ventilen stenger, pga tidsbryteren.

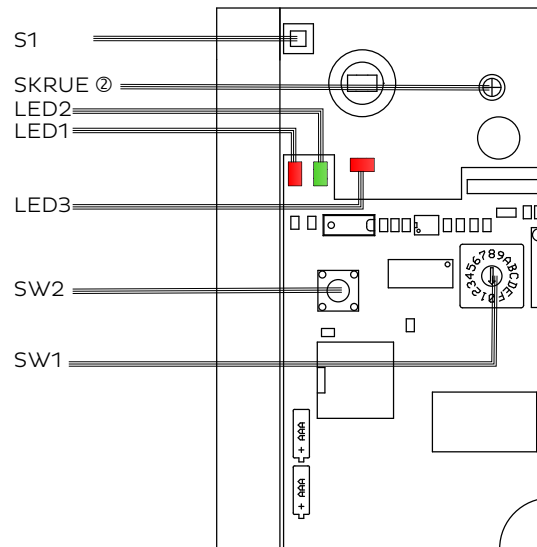
## MONTERINGINSTRUKS

**TIPS:** Programmer alle enhetene i et anlegg før de monteres. (Hovedbryter, Fukt-føler, Bevegelsesføler). Dette for enklere testing av utstyret.

Monteres på vegg eller i hjørne ved hjelp av medfølgende brakett (Figur 3).

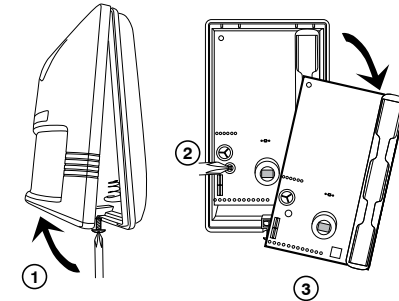
1. Løsne skrue (①-Figur 2) på undersiden av bev.føleren. NB: Må ikke skrues helt ut.
2. Løsne skrue (②-Figur 1 og 2) på printkort.
3. Ta ut printkort (③-Figur 2).
4. Plasser printkort tilbake, og skru i skruen (②-Figur 1 og 2) for å feste printkortet til kapplingen.

Figur 1

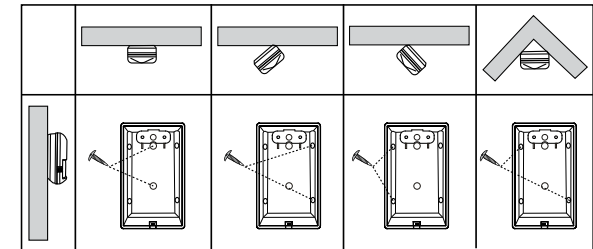


SW1	Sett gangtid
S1	Ikke i bruk
SW2	Programmeringsknapp
LED1	Rød - Blinker et kort blink ved radiokommunikasjon
LED2	Grønn - Ikke i bruk
LED3	Rød - Ikke i bruk

Figur 2

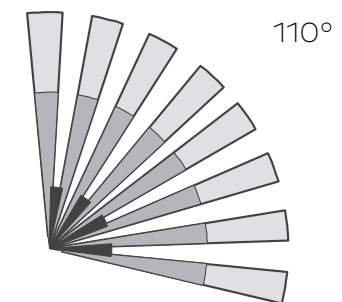


Figur 3

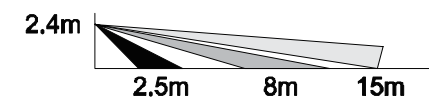


## DETEKSJONSKART

### Toppvisning



### Sidevisning



## PARING

Programmer bevegelsesføleren til å kommunisere med én, eller flere ventildrivere.

### Alternativ 1 (Utføres kun av autorisert personell)

1. Trykk kort på knappen (SW1 i ventildriveren, gul diode (LED4) starter å blinke, hvert 2. sekund. **Ventildriveren står nå i paringsmodus, i 60 sekunder.**
2. Hold inne knappen på bev.føleren (SW1), og sett i batteriet. Bev.føleren kvitterer med 2 korte pip når batteriet blir satt i. Hold til bev.føleren piper 3 ganger. Enhetene er nå parert.

### Alternativ 2 (Kan utføres av alle)

1. Kutt strømmen på ventildriveren i 5 sek, ved å ta støpsel ut og inn. Gul diode (LED4) starter å blinke, hver 2. sekund. **Ventildriveren står nå i paringsmodus, i 60 sekunder.**
2. Hold inne knappen på bev.føleren (SW1) og sett i batteriet. Bev.føleren kvitterer med 2 korte pip når batteriet er satt i. Hold til bev.føleren piper 3 ganger.
3. For å lagre paringen, må man på nytt kutte strømmen på ventildriveren i 5 sek, ved å ta støpsel ut og inn. **Dette må utføres innen 1 min etter endt paring.**

## TEST AV KOMMUNIKASJON

For å teste kommunikasjonen mellom bev.føleren og ventildriveren, kan man trykke gjentatte korte trykk på knapp i bev.føleren (SW2). Rød diode (LED5) i ventildriver skal kvittere med et blink, for hvert trykk.

## TEST AV BEV.FØLER RADIO

**OBS!** Bevegelsesføleren har en "oppvarmingstid" på ca. 60 sekunder etter batteriene er satt i.

1. Sett SW1 på «0» - 1min (se illustrasjon side 2).
2. Åpne kran halvveis.
3. Trigg bev.føleren og ventilen åpner for vann.
4. Forlat deteksjonsområdet på bev.føleren, og la gangtiden få gå ut.
5. 1 minutt etter siste detektert bevegelse, stenger ventilen.

**OBS!** Husk å sette ønsket gangtid på bev.føleren, etter fullført testing. Illustrasjon side 2.

# VERN

## TEKNISKE DATA

<b>Dimensjon:</b> HxBxD 112x66x46 mm	<b>Batteri:</b> 2xAAA/LR03
<b>Frekvens:</b> 868,100 MHz	<b>Sendereffekt:</b> +5dBm
<b>Batteri levetid:</b> Inntil 4 år	<b>Deteksjon:</b> 110°, 15x15 m
<b>Oppvarmingstid:</b> 60 sekund	

VERN er produkter som sammen og hver for seg gir deg og din familie et tryggere liv.

VERN er utviklet av CTM Lyng, som er et teknologiselskap og en del av Lyng-gruppen. CTM Lyng har utviklet markedets aller beste sensorteknologi som ligger til grunn i alle produktene fra VERN. Produktene kan kjøpes hver for seg eller som en pakke. Ta kontakt med din nærmeste forhandler nå!

**CTM  
LYNG**

Verkstedvegen 19, 7125 Vanvikan  
Tel. +47 72 83 16 11 Faks +47 74 85 55 49

For mer informasjon, besøk oss på  
[www.ctmlyng.no](http://www.ctmlyng.no)

Takk til deg som valgte et produkt fra CTM Lyng AS

# VERN

Installasjon- og Brukerveiledning

## VERN Vannstopp Bev.føler Radio

El.nr.: 6251618



Enkel trygghet